



MaxLite® Contemporary Series: Outdoor Wall Mount Lantern

General Safety Information

WARNING:

- To reduce the risk of death, personal injury or property damage from fire, electric shock, falling parts, cuts/abrasions, and other hazards read all warnings and instructions included with and on the fixture box and all fixture labels.
- Before installing, servicing, or performing routine maintenance upon this equipment, follow these general precautions.
- Commercial installation, service and maintenance of luminaires should be performed by a qualified licensed electrician.
- For the installation: If you are unsure about the installation or maintenance of the luminaires, consult a qualified licensed electrician and check your local electrical code.
- To prevent wiring damage or abrasion, do not expose wiring to edges of sheet metal or other sharp objects.
- Do not make or alter any open holes in an enclosure of wiring or electrical components during kit installation.
- Turn off electrical power at fuse or circuit breaker box before wiring fixture to the power supply.
- Turn off the power when you perform any maintenance.
- Verify that supply voltage is correct by comparing it with the luminaire label information.
- All wiring connections should be capped with UL approved wire connectors.



*Pictures are for illustration purposes only.
Your model may vary.*

CAUTION:

RISK OF INJURY

- Wear gloves and safety glasses at all times when removing luminaire from carton, installing, servicing or performing maintenance.
- Avoid direct eye exposure to the light source while it is on.
- Account for small parts and destroy packing material, as these may be hazardous to children.

CAUTION:

RISK OF FIRE

- Avoid direct eye exposure to the light source while it is on.
- Account for small parts and destroy packing material, as these may be hazardous to children.
- Risk of burn. Disconnect power and allow fixture to cool before changing bulb or handling fixture.

NOTE: Green ground screw provided in proper location. Do not relocate.

NOTE: Minimum 90° supply conductors.

NOTE: Specifications and dimensions subject to change without notice.

NOTE: Suitable for Wet location.

NOTE: Use enclosed rated lamp (<15W LED | <60W INC bulb)

Model:

OWL-TBK-E26

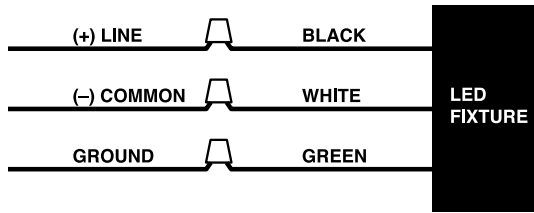
Included in Box:

Mounting Bracket (1 set); Ball Nuts (2); Washers (2); Mounting Screws #8-32*32 (2); Wire Connectors P3 (3)



MaxLite® Contemporary Series: Outdoor Wall Mount Lantern

Wiring Diagram



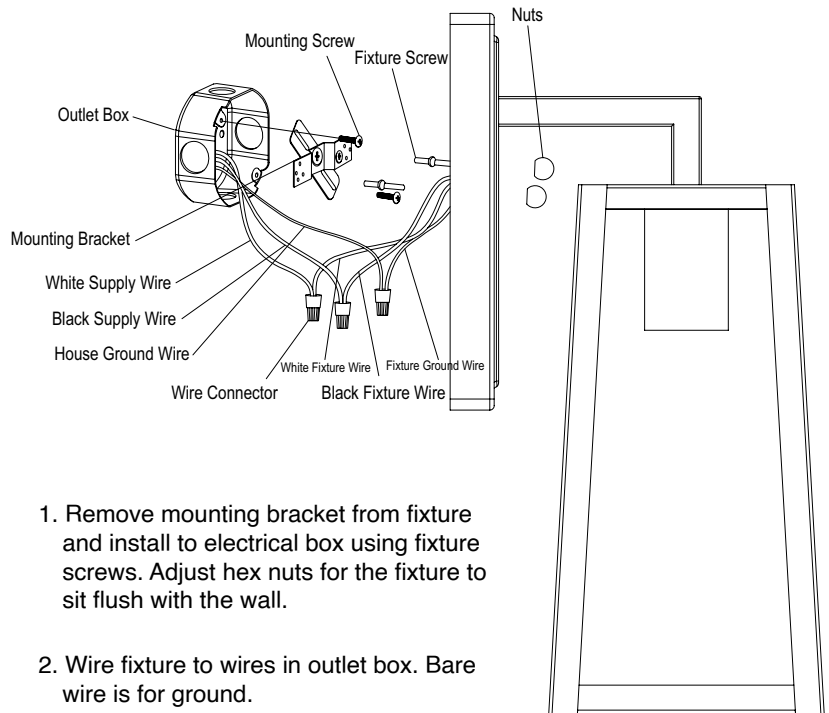
WARNING: TURN POWER OFF AT THE MAIN POWER PANEL OR FUSE BOX BEFORE INSTALLING OR REPLACING THE FIXTURE AND/OR WHEN REPLACING THE BULBS.
THIS PRODUCT MUST BE INSTALLED IN ACCORDANCE WITH ALL APPLICABLE INSTALLATION CODES BY A PERSON FAMILIAR WITH THE CONSTRUCTION AND OPERATION OF THE PRODUCT AND THE HAZARDS INVOLVED.

Installation Instructions

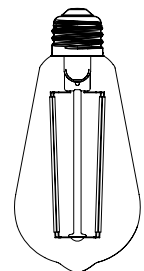
Tools Required: Electric drill, Pliers, Multi-function screwdriver, Hammer, Step ladder, Electrical tape, PPE - Eye Protection

Note: Before beginning installation of the product, make sure all parts are present. If any part is missing or damaged, do not attempt to assembly, install or operate the product. Contact customer service for replacement parts.

- If you are not familiar with electrical wiring, it is recommended that you secure the services of a qualified electrician who can assure that this installation meets local, state, and national codes. The electrical system and the method of connecting this fixture to the system must be in accordance with local state, and national electrical codes.
- This fixture is to be connected to a 120-Volt, 60 Hz power source.
- Connecting to a different power source may create a hazard and will void the warranty. Do not use near or around flammable/combustible materials or liquids.
- The bulb and unit can get hot during use. Turn off the power and allow the unit to cool down for at least 20 minutes before working on the unit.
- Never use a bulb with a higher wattage than the stated maximum wattage allowed for the fixture.
- Using a higher wattage bulb may cause a fire hazard and/or cause damage to the unit. If it becomes necessary to replace the glass, only use a tempered safety glass of equal thickness.
- Do not attempt to open the fixture housing. There are no serviceable parts inside.
- All fixtures should be mounted to a grounded junction box.
- **The maximum bulb size is A21.**



1. Remove mounting bracket from fixture and install to electrical box using fixture screws. Adjust hex nuts for the fixture to sit flush with the wall.
2. Wire fixture to wires in outlet box. Bare wire is for ground.
3. Attach the back plate to mounting bracket and tighten ball nuts so fixture meets wall. Fixture screws should protrude from back plate 1/4".
4. Install bulbs to fixture according to fixture's max wattage rating label.
5. For outside use, apply a sealant/caulking (not included) to seal between the outlet box, wall sconce and your wall to prevent water from seeping into the enclosure. (This step is not required for indoor use.)





MaxLite® Contemporary Series: Outdoor Wall Mount Lantern

Warranty Information

Maxlite Inc. warrants its products for a minimum period of **FIVE (5)** years from the earlier of the actual installation date or 90 days after the original date of purchase from a Maxlite authorized distributor/dealer (the "Warranty Period"), as follows: If a Product fails to operate during the Warranty Period as a result of defects in materials or workmanship, Maxlite will, at its option, repair it, replace it with the same or like Product.

Please refer to Maxlite's website (at <http://maxlite.com/resources/warranties>) for the complete coverage details as well as the terms and conditions of our warranty. Please note that it is NOT a requirement to register your warranty in order to initiate a warranty claim unless a Ten Year warranty has been purchased separately, or when applicable and/or purchased separately, your warranty contains a replacement labor allowance.

Limitation of Liability

THIS WARRANTY IS EXCLUSIVE, AND IS THE SOLE REMEDY FOR ANY AND ALL CLAIMS, WHETHER IN CONTRACT, IN TORT OR OTHERWISE ARISING FROM THE FAILURE OF PRODUCT AND IS IN LIEU OF ALL OTHER WARRANTIES, EXPRESS OR IMPLIED, INCLUDING ALL WARRANTIES OF MERCHANTABILITY OR FITNESS FOR A PARTICULAR PURPOSE, WHICH WARRANTIES ARE HEREBY EXPRESSLY DISCLAIMED TO THE EXTENT PERMITTED BY LAW AND, IN ANY EVENT, SHALL BE LIMITED TO THE WARRANTY PERIOD SPECIFIED ABOVE. THE LIABILITY OF MAXLITE SHALL BE LIMITED TO THE TERMS OF THE EXPRESS WARRANTY SET FORTH HEREIN. IN NO EVENT WILL MAXLITE BE LIABLE FOR ANY SPECIAL, INCIDENTAL OR CONSEQUENTIAL DAMAGES INCLUDING, WITHOUT LIMITATION, DAMAGES RESULTING FROM LOSS OF USE, PROFITS, BUSINESS OR GOODWILL, LABOR COSTS, REMOVAL OR INSTALLATION COSTS, WHETHER OR NOT MAXLITE HAS BEEN ADVISED OF THE POSSIBILITY THEREOF. UNDER NO CIRCUMSTANCES SHALL MAXLITE'S ENTIRE LIABILITY FOR A DEFECTIVE PRODUCT EXCEED THE PURCHASE PRICE OF THAT PRODUCT (EXCLUDING LABOR WARRANTY COVERAGE WHERE SPECIFICALLY OFFERED BY MAXLITE). WARRANTY SERVICES PROVIDED UNDER THESE TERMS AND CONDITIONS DO NOT ENSURE THE UNINTERRUPTED OPERATION OF PRODUCTS; MAXLITE SHALL NOT BE LIABLE FOR DAMAGES CAUSED BY ANY DELAYS INVOLVING WARRANTY SERVICE.

This Warranty gives you specific legal rights and you may also have other rights that may vary from state to state. Because some states or jurisdictions do not allow the exclusion or limitation of liability for consequential or incidental damages, such limitation may not apply to you.

Série MaxLite[®] Contemporary : Lampe pour l'extérieur à montage mural

Consignes générales de sécurité

AVERTISSEMENT :

- Pour réduire le risque de décès, de blessure corporelle ou de dommage matériel provoqué par incendie, choc électrique, chute d'objets, coupures / abrasions et autres risques, lisez tous les avertissements et les instructions qui accompagnent l'emballage du luminaire et toutes les étiquettes du luminaire.
- Avant l'installation, la réparation ou la réalisation des opérations ordinaires d'entretien de cet équipement, suivez ces précautions générales.
- L'installation commerciale, la réparation et l'entretien des luminaires seront effectués par un électricien qualifié et autorisé.
- Pour l'installation : Si vous avez des doutes concernant l'installation ou l'entretien des luminaires, veuillez consulter un électricien qualifié et autorisé et vérifiez les dispositions du code électrique local.
- Pour prévenir les dommages de câblage ou l'abrasion, ne pas exposer le câblage aux bordures de tôle ou aux autres objets tranchants.
- Ne pas réaliser ou modifier de trous dans une enceinte de câblage ou de composants électriques pendant l'installation de ce kit.
- Débranchez l'alimentation électrique au fusible ou au disjoncteur avant de connecter le luminaire à la source d'alimentation.
- Débranchez l'alimentation lorsque vous effectuez des travaux d'entretien.
- Vérifiez si la valeur de la tension d'alimentation est correcte en la comparant aux informations dans le tableau sur l'étiquette du luminaire.
- Toutes les connexions électriques seront terminées avec des connecteurs pour fils approuvés UL.



*Les images sont pour des fins d'illustration seulement.
Votre modèle peut être différent.*

PRÉCAUTION :

RISQUE DE BLESSURE

- Portez des gants et des lunettes de sécurité en tout temps, lorsque vous enlevez le luminaire de son emballage, lors de l'installation, la réparation ou les travaux d'entretien.
- Évitez l'exposition directe des yeux à la source de lumière si le luminaire est allumé.
- Comptabilisez les composants de dimensions réduites et éliminez l'emballage, parce qu'il peut représenter un risque pour les enfants.

PRÉCAUTION :

RISQUE D'INCENDIE

- Évitez l'exposition directe des yeux à la source de lumière si le luminaire est allumé.
- Comptabilisez les composants de dimensions réduites et éliminez l'emballage, parce qu'il peut représenter un risque pour les enfants.
- Risque de brûlure. Débranchez l'alimentation électrique et laissez le luminaire refroidir avant de remplacer l'ampoule ou le manipuler.

REMARQUE : Vis verte de terre fournie à l'endroit adéquat. Ne pas déplacer.

REMARQUE : Conducteurs d'alimentation min. 90°.

REMARQUE : Les spécifications et les dimensions peuvent changer sans préavis.

REMARQUE : Convient aux endroits humides.

REMARQUE : Utiliser la lampe fournie homologuée (DEL<15 W | <60 W AVEC ampoule).

Modèle:

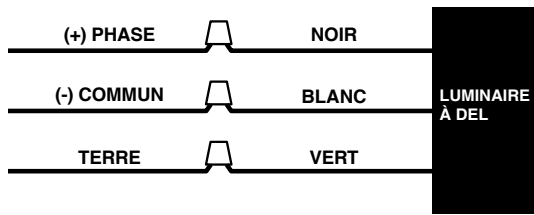
OWL-TBK-E26

Inclus dans la boîte :

Support de montage (1 jeu) ; écrous sphériques (2) ; rondelles (2) ; vis de montage #8-32*32 (2) ; connecteurs pour fils P3 (3)

Série MaxLite® Contemporary : Lampe pour l'extérieur à montage mural

Schéma de câblage



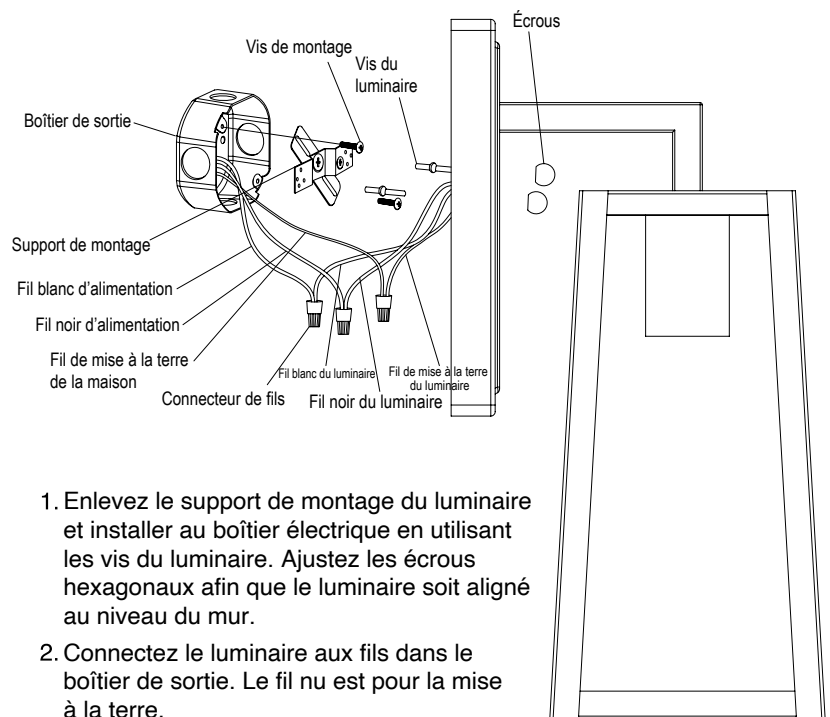
AVERTISSEMENT : DÉBRANCHEZ L'ALIMENTATION AU PANNEAU ÉLECTRIQUE PRINCIPAL OU AU BOÎTIER DE FUSIBLES AVANT D'INSTALLER OU DE REMPLACER LE LUMINAIRE ET/OU LORS DU REMPLACEMENT DES AMPOULES. CE PRODUIT SERA INSTALLÉ EN CONFORMITÉ AVEC TOUS LES CODES D'INSTALLATION EN VIGUEUR, PAR UNE PERSONNE FAMILIARISÉE AVEC LA CONSTRUCTION ET LE FONCTIONNEMENT DU PRODUIT ET AVEC LES RISQUES POTENTIELS.

Instructions d'installation

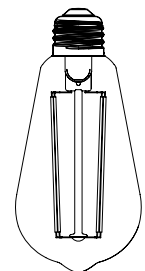
Outils nécessaires : Perceuse électrique, pince, tournevis polyvalent, marteau, escabeau, ruban isolant, ÉPI - protection pour les yeux

Remarque : Avant de commencer l'installation du produit, assurez-vous d'avoir tous les composants à portée de la main. Si un composant quelconque est manquant ou endommagé, n'essayez pas d'assembler, installer ou utiliser le produit. Contactez le service à la clientèle pour les pièces de rechange.

- Si vous n'êtes pas familiarisé avec le câblage électrique, il est recommandé de faire appel aux services d'un électricien qualifié, qui peut garantir que cette installation respecte les réglementations locales, de l'État ou nationales. Le système électrique et la méthode de connexion de ce luminaire au système seront en conformité avec les réglementations locales, de l'État ou nationales.
- Ce luminaire sera connecté à une source d'alimentation de 120 Volts, 60 Hz.
- La connexion à une source différente d'alimentation peut générer des risques qui annulent la garantie. Ne pas utiliser à proximité des matériaux inflammables / combustibles.
- L'ampoule et l'unité peuvent devenir chauds lors de l'utilisation. Débranchez l'alimentation électrique et laissez l'unité refroidir pendant au moins 20 minutes avant de l'utiliser.
- Ne jamais utiliser une ampoule avec une puissance supérieure à la valeur de puissance maximale autorisée pour le luminaire.
- En utilisant une ampoule de puissance supérieure, vous risquez de provoquer un incendie ou d'endommager l'unité. Si le remplacement de la partie en verre s'impose, utilisez uniquement du verre trempé de sécurité d'épaisseur équivalente.
- Ne pas essayer d'ouvrir le boîtier du luminaire. À l'intérieur il n'y a pas de composants qui peuvent être réparés.
- Tous les luminaires seront installés avec un boîtier de jonction mis à la terre.
- **La dimension maximale de l'ampoule est A21.**



1. Enlevez le support de montage du luminaire et installez au boîtier électrique en utilisant les vis du luminaire. Ajustez les écrous hexagonaux afin que le luminaire soit aligné au niveau du mur.
2. Connectez le luminaire aux fils dans le boîtier de sortie. Le fil nu est pour la mise à la terre.
3. Attachez la plaque arrière au support de montage et serrez les écrous sphériques afin que le luminaire touche le mur. Les vis du luminaire devraient sortir 6 mm (1/4 po) de la plaque arrière.
4. Installez des ampoules dans le luminaire en conformité avec les spécifications de puissance maximale sur l'étiquette du luminaire.
5. Pour l'utiliser à l'extérieur, appliquez un produit d'étanchéité / calfeutrage (non fourni) entre le boîtier mural de sortie, l'applique murale et le mur, afin de prévenir l'accès de l'eau dans l'enceinte. (Cette étape n'est pas nécessaire en cas d'utilisation à l'intérieur.)





Série MaxLite® Contemporary :

Lampe pour l'extérieur à montage mural

Informations de garantie

MaxLite Inc. garantit ses produits pour une période minimale de **CINQ (5)** ans à partir de la date d'installation ou 90 jours après la date de l'achat de MaxLite ou son distributeur / revendeur autorisé (la « Période de Garantie »), comme suit: Si un Produit ne fonctionne pas correctement pendant la Période de Garantie suite à des défauts de matériaux ou de fabrication, MaxLite va, à sa discrétion, réparer ou remplacer le produit avec un modèle identique ou similaire.

Veuillez consulter le site web de MaxLite (sur <http://maxlite.com/resources/warranties>) pour les détails de couverture et la version complète des termes et conditions de garantie. Veuillez noter qu'il N'EST PAS obligatoire d'enregistrer la garantie afin d'initier une réclamation de garantie, sauf si une garantie de dix ans a été achetée séparément, ou si applicable et / ou achetée séparément, votre garantie couvre le coût de la main-d'œuvre de remplacement.

Limitation de Responsabilité

CETTE GARANTIE EST EXCLUSIVE ET REPRÉSENTE LE SEUL RECOURS POUR TOUTES LES RÉCLAMATIONS, QU'ELLES SOIENT CONTRACTUELLES, CIVILES OU AUTREMENT DÉCOULANT DE LA DÉFAILLANCE DU PRODUIT ET REMPLACE TOUTES LES AUTRES GARANTIES, EXPRESSES OU IMPLICITES, Y COMPRIS TOUTES LES GARANTIES DE COMMERCIALISATION OU L'ADÉQUATION À UN USAGE PARTICULIER DONT LES GARANTIES SONT EXPRESSÉMENT DÉCLINÉES DANS LA MESURE PERMISE PAR LA LOI ET, EN TOUT CAS, SONT LIMITÉES À LA PÉRIODE DE GARANTIE SPÉCIFIÉE CI-DESSUS. LA RESPONSABILITÉ DE MAXLITE EST LIMITÉE AUX TERMES DE LA GARANTIE EXPRESSE DÉFINIE DANS LES PRÉSENTES. MAXLITE NE SERA EN AUCUN CAS RESPONSABLE DES DOMMAGES PARTICULIERS, ACCESSOIRES OU CONSÉCUTIFS, Y COMPRIS, SANS S'Y LIMITER, LES DOMMAGES RÉSULTANT DE LA PERTE D'UTILISATION, DES BÉNÉFICES, DES AFFAIRES OU DE LA BONNE VOLONTÉ, DES FRAIS DE MAIN D'ŒUVRE, DES FRAIS DE DÉMÉNAGEMENT OU D'INSTALLATION, QUE MAXLITE SOIT AVERTI OU NON DE CETTE POSSIBILITÉ. EN AUCUN CAS LA RESPONSABILITÉ DE MAXLITE POUR UN PRODUIT DÉFECTUEUX NE DÉPASSERA LE PRIX D'ACHAT DE CE PRODUIT (SAUF LA COUVERTURE DES COÛTS DE LA MAIN D'ŒUVRE SI ELLE EST OFFERTE SPÉCIFIQUEMENT PAR MAXLITE). LES SERVICES DE GARANTIE FOURNIS EN VERTU DE CES TERMES ET CONDITIONS NE GARANTISSENT PAS LE FONCTIONNEMENT ININTERROMPU DES PRODUITS; MAXLITE NE SERA PAS RESPONSABLE DES DOMMAGES CAUSÉS PAR TOUT RETARD IMPLIQUANT LA RÉPARATION SOUS GARANTIE.

Cette garantie vous donne des droits légaux spécifiques et vous pouvez également avoir d'autres droits qui peuvent varier d'un État à l'autre. Puisque certains États ou juridictions n'autorisent pas l'exclusion ou la limitation de responsabilité pour les dommages indirects ou accessoires, une telle limitation peut ne pas s'appliquer à vous.